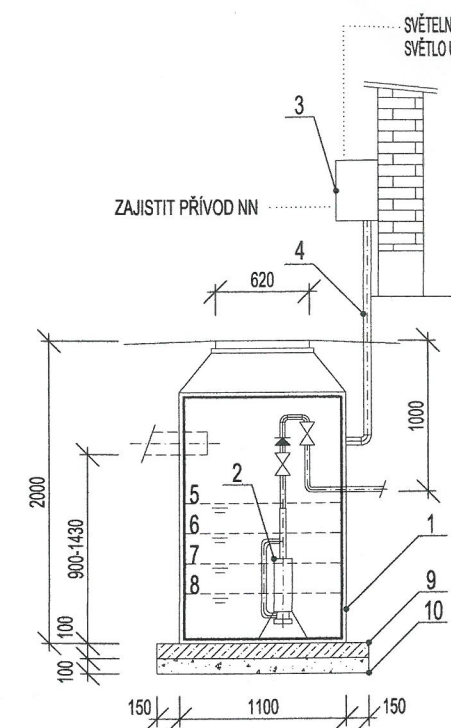


ČERPAČÍ JÍMKA SIGMA-PRESS M1:50

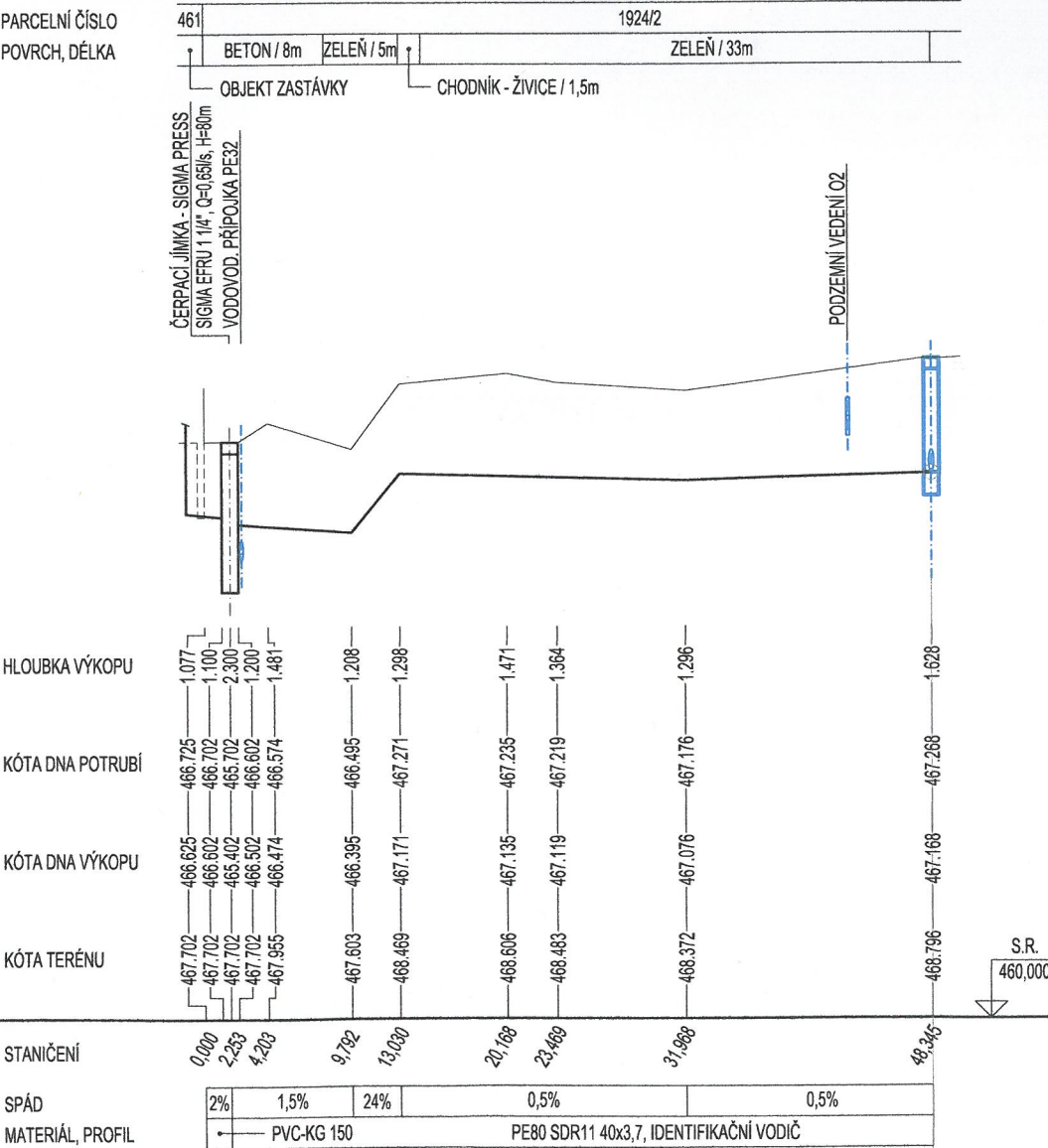


LEGENDA:

- 1 - ČERPAČÍ ŠACHTA - PLASTOVÁ / BETONOVÁ
- 2 - ČERPADLO S ŘEZACÍM ZAŘÍZENÍM 1 1/4" EFRU VČ. SNÍMAČE HLADIN
- 3 - ŘÍDÍČÍ JEDNOTKA JÍMKY VČ. ROZVADĚČE
- 4 - KABELOVÁ CHRÁNIČKA
- 5 - HAVARIJNÍ HLADINA - DLE TECHNICKÝCH POŽADAVKŮ VÝROBCE
- 6 - ZAPÍNAČÍ HLADINA - DLE TECHNICKÝCH POŽADAVKŮ VÝROBCE
- 7 - VYPÍNAČÍ HLADINA - DLE TECHNICKÝCH POŽADAVKŮ VÝROBCE
- 8 - MINIMÁLNÍ HLADINA - DLE TECHNICKÝCH POŽADAVKŮ VÝROBCE
- 9 - PODKLADNÍ BETON C12/15 tl. 100mm
- 10 - ŠTĚRKOPÍSKOVÉ LOŽE tl. 100mm

PODÉLNÝ PROFIL, M1:100/500

PŘÍPOJKA SPLAŠKOVÉ KANALIZACE



LEGENDA:

- HRANICE / ČÍSLO PARCEL DLE KN
- OSA KOLEJE
- PŘEDMĚTNÝ OBJEKT VÝPRAVNÍ BUDOVY NA ST.P.Č. 461, DOTČENÝ STAVEBNÍMI ÚPRAVAMI
- ÚPRAVY ZPEVNĚNÉ PLOCHY Z BETONOVÉ DLAŽBY

LEGENDA - NOVÉ SÍTĚ:

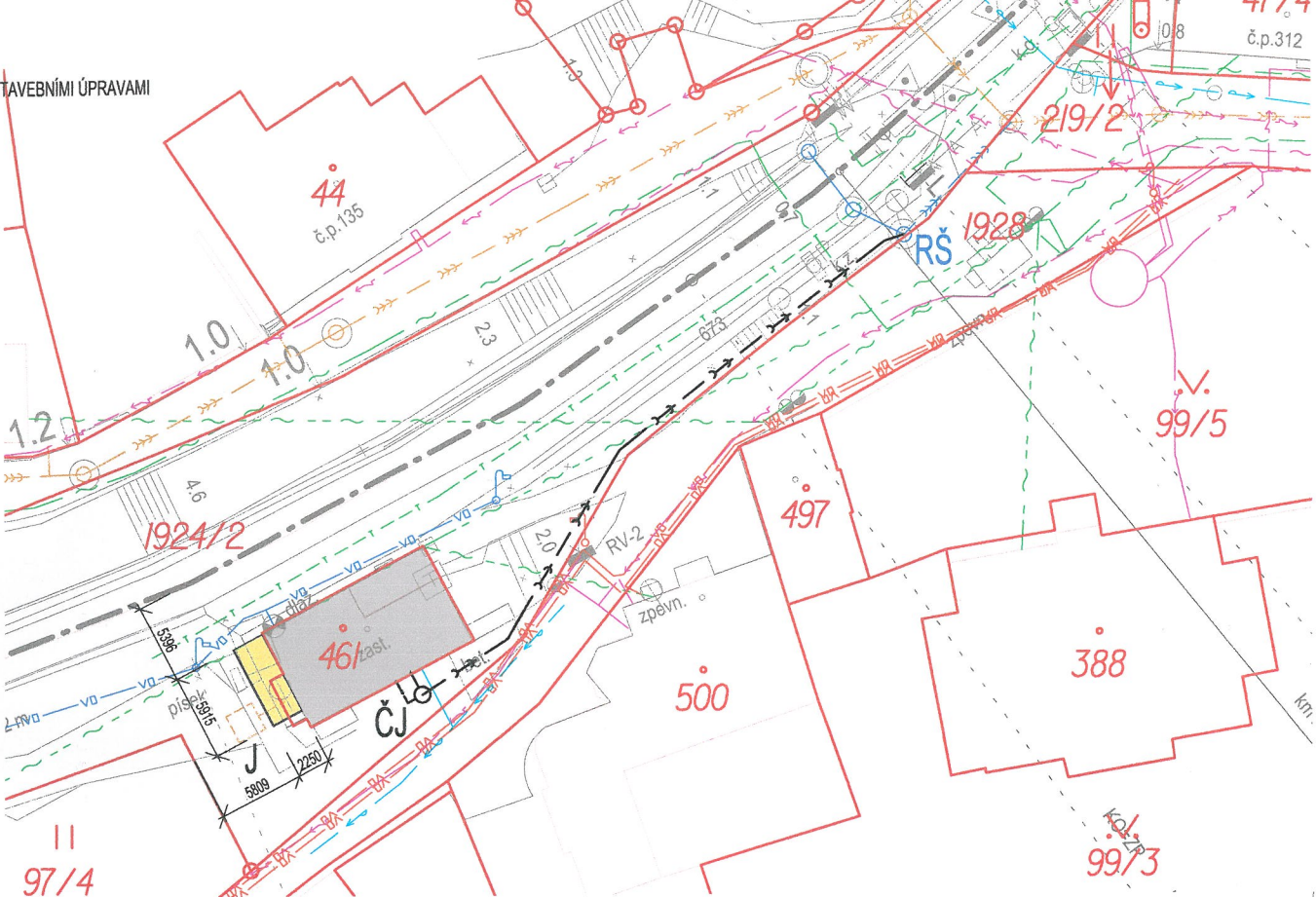
- ČJ PŘÍPOJKA SPLAŠKOVÉ KANALIZACE
- RŠ ČERPAČÍ JÍMKA S KAL. ČERPADLEM např. SIGMA PRESS
- J PŘÍVOD NN Z OBJEKTU K ČERPADLU
- J RUŠENÁ STÁVAJÍCÍ JÍMKA
- J RUŠENÉ ZAŘÍZENÍ NEBO ROZVOD POTRUBÍ

LEGENDA - STÁVAJÍCÍ SÍTĚ:

- KANALIZACE VE SPRÁVĚ SŽDC
- JEDNOTNÁ KANALIZACE VE SPRÁVĚ SŽVK, a.s.
- VODOVODNÍ ŘAD VE SPRÁVĚ SŽVK, a.s.
- PLYNOVODNÍ ŘAD STL VE SPRÁVĚ RWE
- PODZEMNÍ SDĚLOVACÍ KABELY VE SPRÁVĚ O2
- NADZEMNÍ SDĚLOVACÍ KABELY VE SPRÁVĚ O2
- NEPROVOZOVANÉ SDĚLOVACÍ KABELY VE SPRÁVĚ O2
- TELEKOMUNIKAČNÍ VEDENÍ VE SPRÁVĚ ČD-Telematika
- PODZEMNÍ ROZVOD NN VE SPRÁVĚ ČEZ Distribuce
- PODZEMNÍ ROZVOD VN VE SPRÁVĚ ČEZ Distribuce
- VEŘEJNÉ OSVĚTLENÍ VE SPRÁVĚ MĚSTA TANVALD
- OSVĚTLENÍ NÁSTUPÍŠTĚ VE SPRÁVĚ SŽDC

POZN.: VŠECHNY INŽENÝRSKÉ SÍTĚ JSOU ZAKRESLENY INFORMATIVNĚ, PŘED ZAPOČETÍM PRACÍ JE NUTNÉ V MÍSTĚ STAVBY VYTÝČIT VŠECHNY INŽENÝRSKÉ SÍTĚ
HLOUBKY INŽENÝRSKÝCH SÍTÍ JSOU PŘEDPOKLÁDÁNY A JE NUTNÉ JE PŘI STAVBĚ OVĚŘIT
VÝŠKOVÝ SYSTÉM: Bp - ±0,000 = 470,536
POLOHOVÝ SYSTÉM: S-JTSK

SITUACE M1:500



TECHNICKÉ ŘEŠENÍ:

STÁVAJÍCÍ OBJEKT ŽELEZNIČNÍ ZASTÁVKY na p.č. st. 461 k.ú. TANVALD JE V SOUČASNÉ DOBĚ NAPOJEN NA KANALIZAČNÍ JÍMKU. V OBJEKTU BUDOU REKONSTRUOVANÉ VNITŘNÍ PROSTORY TOALET PRO CESTUJÍCÍ A V RÁMCI TĚTO STAVBY BUDE VYBUDOVÁNA NOVÁ KANALIZAČNÍ PŘÍPOJKA. STÁVAJÍCÍ JÍMKA BUDE VYČIŠTĚNA, ZAVEZENA A BEZ NÁHRADY ZRUŠENA. NOVÁ KANALIZAČNÍ PŘÍPOJKA BUDE OD OBJEKTU VEDENA JAKO TLAKOVÁ. Z OBJEKTU BUDE SVODNÉ POTRUBÍ PVC-KG150 NAPOJENO NA ČERPAČÍ JÍMKU (např. SIGMA PRESS) S KALOVÝM ČERPADLEM, ODTUD BUDE ROZVOD DÁLE POKRACOVAT PE POTRUBÍM (PE 80SDR11 40x3,7mm) VÝCHODNĚ PODÉL PŘÍJEZDOVÉ CESTY AŽ DO STÁVAJÍCÍ KANALIZAČNÍ ŠACHTY JEDNOTNÉ KANALIZACE MĚSTA V HLAVNÍ KOMUNIKACI. V ČERPAČÍ JÍMCE BUDE UMÍSTĚNO KALOVÉ ČERPADLO S DRTIČEM (např. SIGMA - PRES 1 1/4"EFRU). MNOŽSTVÍ ODVÁDĚNÝCH SPLAŠKOVÝCH VOD Qs=2,45 l/s

SOUHLAS MĚSTA:


JAKOŽTO MAJITEL NÍŽE UVEDENÉHO POZEMKU DOTČENÉHO PLÁNOVANOU STAVBOU VE SMYSLU § 96, ods. 3 písm. d) zákona č. 183/2006 - STAVEBNÍHO ZÁKONA, DÁVÁM SOUHLAS S NAVRHOVANÝM ZÁMĚREM A VYDÁNÍM ÚZEMNÍHO SOUHLASU

MĚSTO JAKOŽTO MAJITEL KANALIZAČNÍHO ŘADU SOUHLASÍ DLE PŘEDLOŽENÉ PROJEKTOVÉ DOKUMENTACE S PŘÍPOJENÍM PŘÍPOJKY PRO OBJEKT NA PARC.Č. 1928 A ZÁROVEŇ SOUHLASÍ S POVOLENÍM STAVBY.

14. 12. 2014
Souhlasím

PARC. Č.: 1928, k.ú.: TANVALD 765023
MĚSTO TANVALD, PALACKÉHO 359, 468 41 TANVALD

MĚSTO TANVALD
ODBOR ROZVOJE A KV 2

STAVEBNÍK : Správa železniční dopravní cesty, státní organizace IČO: 70994234, Dílždná 1003/7, 110 00 Praha 1		GENERÁLNÍ PROJEKTANT : 	
ADRESÁŘ : A3_14-01_PD_SŽDC_TOA POINT NRZO		VÝTISK:	A 3 PROJEKT, s.r.o. J. V. Sládka 699- 391 81 Veselí nad Lužnicí I IČO: 26046920 tel.: +420 381 582 202 e-mail: a3projekt@a3projekt.cz
DATUM AKTUALIZACE : 24.10.2014	ZAKÁZKA : 01-2014		
PROJEKT : „TOA POINT NRZO“ - SO 01 - Tanvald - zastávka			
ČÁST/PROFESE :			

DOKUMENATCE PRO ÚZEMNÍ SOUHLAS